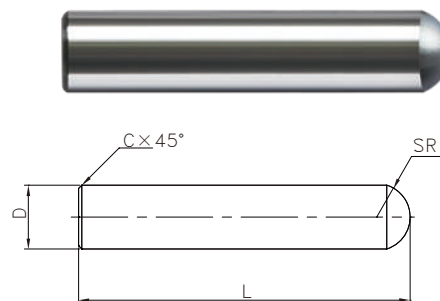


Заготовки для концевых фрез со сферическим торцом

- Область применения:
Концевая фреза со сферическим торцом
- Диапазон:
Диаметр 0.2500-1.0000 дюймов, длина 1-1/2 – 6 дюймов под заказ
- Допуск:
Диаметр D h5,h6; длина L +1/16,-0



дюйм

категория продукции H2/H7 : ISO h6/ ISO h5				
Type	ØD	L	SR	C
BQ3063038	0.2500	1-1/2	0.125	0.015
BQ3063050	0.2500	2	0.125	0.015
BQ3063063	0.2500	2-1/2	0.125	0.015
BQ3079063	0.3125	2-1/2	0.169	0.015
BQ3079101	0.3125	4	0.169	0.015
BQ3095050	0.3750	2	0.2	0.015
BQ3095063	0.3750	2-1/2	0.2	0.015
BQ3095076	0.3750	3	0.2	0.015
BQ3111069	0.4375	2-3/4	0.23	0.031
BQ3111095	0.4375	3-3/4	0.23	0.031
BQ3127063	0.5000	2-1/2	0.262	0.031
BQ3127076	0.5000	3	0.262	0.031
BQ3127101	0.5000	4	0.262	0.031
BQ3127114	0.5000	4-1/2	0.262	0.031
BQ3127152	0.5000	6	0.262	0.031
BQ3158076	0.6250	3	0.327	0.031
BQ3158088	0.6250	3-1/2	0.327	0.031
BQ3190101	0.7500	4	0.391	0.031
BQ3190152	0.7500	6	0.391	0.031
BQ3254101	1.0000	4	0.52	0.031
BQ3254127	1.0000	5	0.52	0.031

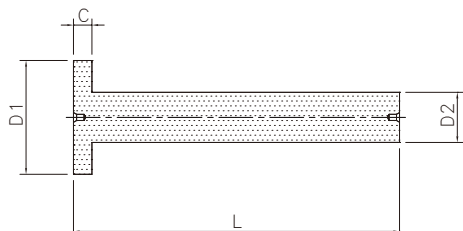
- (1) Код для серии столбиков с фаской - BQ3
- (2) Код для серии столбиков без фаски - BQ1
- (3) Код для серии столбиков с двумя сферическими торцами - BQ4

■ Образец бланка заказа:

В данном образце заказа указана модель заготовки, выделенная в таблице оранжевым

Бланк заказа						
№	Сплав	Заказанная модель	Модель и категория продукции	Допуск	Кол-во	Примечания
1	GU20	H2-BQ3063038			5000	
2						

Если не указаны иные нормы допуска, то по умолчанию используем свои.



Заготовка для Т-образных фрез

- Область применения:
Т-образная фреза
- Диапазон
Диаметр $\varnothing 15\text{-}\varnothing 42$ мм, длина 100-160 мм, под заказ.
- Допуск:
Диаметр D, $+0.4/0$ мм; диаметр уступа $d \pm 0.3$ мм; L $+2.0/0$ мм, длина уступа $C \pm 0.3$ мм.

мм

категория продукции НО: заготовки						
Type	$\varnothing D1$	L	C	$\varnothing D2$		
BX1413104	41.3	104	4	16.3		
BX1413106		106	6			
BX1413108		108	8			
BX1413110		110	10			
BX1413154		154	4			
BX1413156		156	6			
BX1413158		158	8			
BX1413160		160	10			
BX1370104		37	104		4	16.3
BX1370106			106		6	
BX1370108	108		8			
BX1370110	110		10			
BX1370154	154		4			
BX1370156	156		6			
BX1370158	158		8			
BX1370160	160		10			
BX1330104	33	104	4	16.3		
BX1330106		106	6			

категория продукции НО: заготовки				
Type	$\varnothing D1$	L	C	$\varnothing D2$
BX1330108	33	108	8	16.3
BX1330110		110	10	
BX1330154		154	4	
BX1330156		156	6	
BX1330158		158	8	
BX1330160		160	10	
BX1270104	27	104	4	12.3
BX1270106		106	6	
BX1270108		108	8	
BX1270110		110	10	
BX1210104	21	104	4	10.3
BX1210106		106	6	
BX1210108		108	8	
BX1210110		110	10	
BX1170104	17	104	4	10.3
BX1170106		106	6	
BX1170108		108	8	
BX1170110		110	10	

■ Образец бланка заказа:

В данном образце заказа указана модель заготовки, выделенная в таблице оранжевым

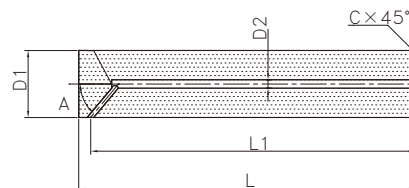
Бланк заказа						
№	Сплав	Заказанная модель	Модель и категория продукции	Допуск	Кол-во	Примечания
1	GU20		НО-BX1413104		5000	
2						

Если не указаны иные нормы допуска, то по умолчанию используем свои.

Заготовки для фрез с центральным каналом подачи СОЖ и 2, 3, 4, 5 боковыми отверстиями



- Область применения:
Фреза с центральным каналом подачи хладагента и несколькими боковыми отверстиями
- Тип:
Диаметр $\varnothing 6\text{--}\varnothing 25$ мм, длина 50-200 мм, под заказ.
- Категория продукции:
(H6/H5) ; D2; D3 ± 0.15 мм; L1+1.0/0мм; L2 ± 0.3 мм



мм

категория продукции H2/H7 : ISO h6/ ISO h5					
Type	D1	L	L2	D2	D3
GN32060058	6	58	55	1.75±0.15	1.0±0.15
GN32060065	6	65	62	1.75±0.15	1.0±0.15
GN32060076	6	76.5	73	1.75±0.15	1.0±0.15
GN32080064	8	64.2	60	1.75±0.15	1.2±0.15
GN32080079	8	79	74.8	1.75±0.15	1.2±0.15
GN32080101	8	101.2	97	1.75±0.15	1.2±0.15
GN32100067	10	67.2	62	2±0.20	1.2±0.15
GN32100073	10	73.2	68	2±0.20	1.2±0.15
GN32100101	10	101.2	96	2±0.20	1.2±0.15
GN32120074	12	74.2	68	2±0.20	1.5±0.15
GN32120084	12	84.2	78	2±0.20	1.5±0.15
GN32120101	12	101.1	95	2±0.20	1.5±0.15
GN32140084	14	84.2	77	2±0.20	1.5±0.15
GN32140101	14	101.2	94	2±0.20	1.5±0.15

категория продукции H2/H7 : ISO h6/ ISO h5					
Type	D1	L	L2	D2	D3
GN32160083	16	83.2	75	4±0.25	1.5±0.15
GN32160093	16	93.2	85	4±0.25	1.5±0.15
GN32160101	16	101.2	93	4±0.25	1.5±0.15
GN32160128	16	128	119.8	4±0.25	1.5±0.15
GN32180093	18	93	84	4±0.25	2.0±0.15
GN32180102	18	102	93	4±0.25	2.0±0.15
GN32180151	18	151.3	142	4±0.25	2.0±0.15
GN32200093	20	93.2	83	4±0.25	2.0±0.15
GN32200105	20	105	95	4±0.25	2.0±0.15
GN32200110	20	110	99.8	4±0.25	2.0±0.15
GN32200152	20	151.2	141	4±0.25	2.0±0.15
GN32250122	25	122	109.5	4±0.25	2.0±0.15
GN32250130	25	130	117.5	4±0.25	2.0±0.15
GN32250152	25	152	139.5	4±0.25	2.0±0.15
GN32250185	25	185	172.5	4±0.25	2.0±0.15

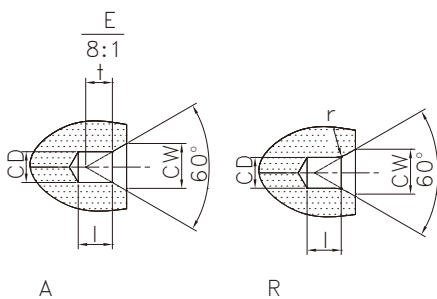
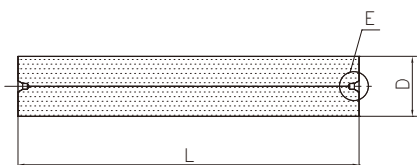
- (1) Код для модели с двумя боковыми выходными отверстиями - GN32
- (2) Код для модели с тремя боковыми выходными отверстиями - GN22
- (3) Код для модели с четырьмя боковыми выходными отверстиями - GN42

■ Образец бланка заказа:

В данном образце заказа указана модель заготовки, выделенная в таблице оранжевым

Бланк заказа						
№	Сплав	Заказанная модель	Модель и категория продукции	Допуск	Кол-во	Примечания
1	GU20	H2-GN32060058			5000	
2						

Если не указаны иные нормы допуска, то по умолчанию используем свои.

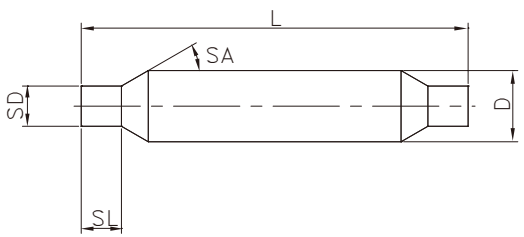


Заготовки с центровочными отверстиями

- Область применения:
Инструмент большого соотношения ширины к высоте/Tools of Large aspect ratio
- Диапазон:
Диаметр $\varnothing 4\text{-}\varnothing 40$ мм, длина 30-330 мм
- Категория продукции:
под заказ.

Категория продукции H0: Заготовки	
A 60°	R 60°
0.8 × 1.70	---
1.0 × 2.12	1.0 × 2.12
1.25 × 2.65	1.25 × 2.65
1.6 × 3.35	1.6 × 3.35
2.0 × 4.25	2.0 × 4.25


Заготовки для ступенчатых сверл / с изменяемым диаметром



Technical drawing of a stepped drill blank. The main length is labeled L. The diameter of the main body is D. The diameter of the smaller section is SD. The length of the smaller section is SL. The chamfer angle at the end of the smaller section is SA.

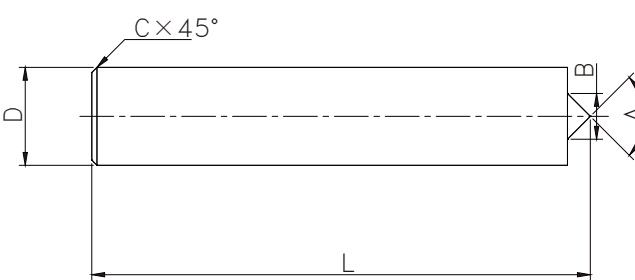
Под заказ				
L	D	SD	SL	SA

Заготовки с конусом на конце / коническим торцом



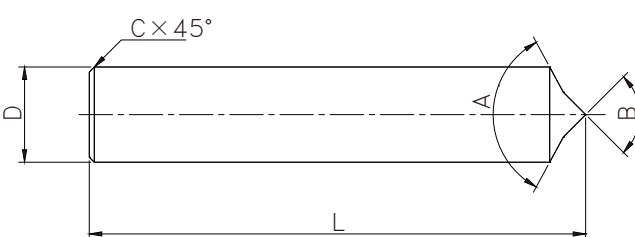
Technical drawing of a drill blank with a conical end. The diameter is D. The length is L. The conical angle is labeled C x 45°. The angle of the conical end is A.

Под заказ				
L	D	A		



Technical drawing of a drill blank with a conical end and a chamfer. The diameter is D. The length is L. The conical angle is C x 45°. The angle of the conical end is A. The chamfer angle is B.

Под заказ				
L	D	A	B	



Technical drawing of a drill blank with a conical end and a chamfer. The diameter is D. The length is L. The conical angle is C x 45°. The angle of the conical end is A. The chamfer angle is B.

Под заказ				
L	D	A	B	

Другие

		Под заказ						
		L	L1	L2	A1	A2	D1	D2

		Под заказ						
		L1	L2	A1	A2	D1	D2	a

		Под заказ						
		L	D	A				

		Под заказ						
		L	D	D1	t			

		Под заказ						
		L	D1	D2	D3	A	B	