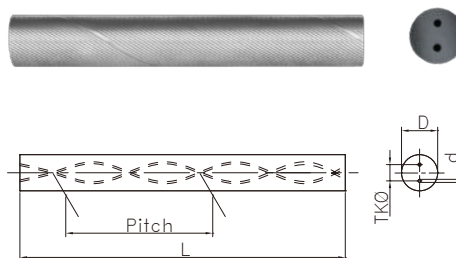


Нешлифованные заготовки с двумя спиралевидными витыми отверстиями для СОЖ (30°)



Стандарт	Диаметр D, мм	
	Диапазон	Допуск
	$\varnothing D = 6$	+0.6~+1.0
	$6 < \varnothing D \leq 20$	+0.7~+1.1
	Длина L, мм	
	Диапазон	Допуск
	330	+5,-0



мм

Категория продукции Н0: Заготовки									
Тип	Размеры								
	$\varnothing D$	$\varnothing d$		TK \varnothing		Pitch		a	
		Номинальный	Допуск	Номинальный	Допуск	Номинальный	Допуск		
GD3106033001	6	0.70	±0.10	2.80	-0.40	32.70	-0.70	0.62	0.15
GD3107033001	7	1.00	±0.15	3.70	-0.40	38.09	-0.76	0.78	0.15
GD3108033001	8	1.00	±0.15	4.00	-0.40	43.53	-0.86	0.89	0.15
GD3109033001	9	1.40	±0.15	4.80	-0.60	48.97	-0.97	1.00	0.2
GD3110033001	10	1.40	±0.15	4.80	-0.60	54.41	-1.08	1.12	0.2
GD3111033001	11	1.40	±0.15	5.30	-0.60	59.86	-1.19	1.22	0.3
GD3112033001	12	1.40	±0.15	6.25	-0.80	65.30	-1.30	1.33	0.3
GD3113033001	13	1.75	±0.20	6.50	-0.80	70.74	-1.41	1.45	0.37
GD3114033001	14	1.75	±0.20	7.10	-0.80	76.18	-1.51	1.56	0.40
GD3115033001	15	1.75	±0.20	7.70	-0.80	81.62	-1.62	1.67	0.40
GD3116033001	16	1.75	±0.20	8.30	-0.80	87.06	-1.73	1.78	0.40
GD3117033001	17	1.75	±0.20	8.90	-0.80	92.50	-1.83	1.90	0.45
GD3118033001	18	2.00	±0.25	9.55	-0.80	97.95	-1.95	2.00	0.5
GD3119033001	19	2.00	±0.25	10.10	-0.80	103.39	-2.06	2.11	0.5
GD3120033001	20	2.00	±0.25	10.40	-1.00	108.83	-2.16	2.22	0.5

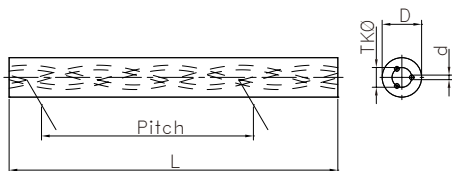
■ Образец бланка заказа:

В данном образце заказа указана модель заготовки, выделенная в таблице оранжевым

Бланк заказа						
№	Сплав	Заказанная модель	Модель и категория продукции	Допуск	Кол-во	Примечания
1	GU20	Н0-GD3106033001		GESAC	5000	
2						

Если не указаны иные нормы допуска, то по умолчанию используем свои.

Нешлифованные заготовки с тремя спиралевидными витыми отверстиями для СОЖ 30°



Стандарт	Диаметр D, мм	
	Диапазон	Допуск
	ØD = 6	+0.6~+1.0
	6 < ØD ≤ 20	+0.7~+1.1
Стандарт	Длина L, мм	
	Диапазон	Допуск
	330	+5,-0



мм

Категория продукции Н0: Заготовки									
Тип	Размеры								
	ØD	Ød		ТКØ					α
		Номинальный	Допуск	Номинальный	Допуск	Номинальный	Допуск		
GE3106033001	6.0	0.70	±0.10	2.75	-0.40	32.70	-0.70	0.62	0.15
GE3108033001	8.0	1.00	±0.15	3.00	-0.40	43.53	-0.86	0.89	0.15
GE3110033001	10.0	1.40	±0.15	5.00	-0.60	54.41	-1.08	1.12	0.20
GE3112033001	12.0	1.40	±0.15	6.00	-0.60	65.30	-1.30	1.33	0.30
GE3114033001	14.0	1.75	±0.20	7.00	-0.80	76.18	-1.51	1.56	0.40
GE3116033001	16.0	1.75	±0.20	8.00	-0.80	87.06	-1.73	1.78	0.40
GE3118033001	18.0	2.00	±0.25	9.55	-0.80	97.95	-1.95	2.00	0.50
GE3120033001	20.0	2.00	±0.25	10.00	-1.00	108.83	-2.16	2.22	0.50

■ Образец бланка заказа:

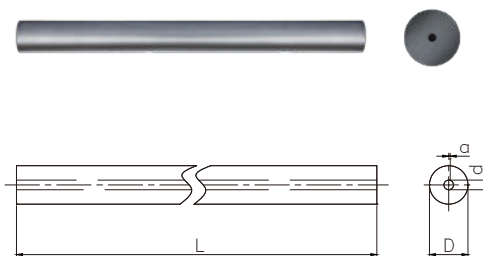
В данном образце заказа указана модель заготовки, выделенная в таблице оранжевым

Бланк заказа						
№	Сплав	Заказанная модель	Модель и категория продукции	Допуск	Кол-во	Примечания
1	GU20	Н0-GE3106033001			5000	
2						

Если не указаны иные нормы допуска, то по умолчанию используем свои.

Нешлифованные заготовки
с центральным отверстием для подачи СОЖ

Стандарт	Диаметр D, мм		Ød, мм	
	Диапазон	Допуск	Диапазон	Допуск
	3 ≤ ØD ≤ 6	+0.30~+0.50	0.5 ≤ Ød < 1	±0.10
	6 < ØD ≤ 12	+0.30~+0.60	1 ≤ Ød < 2	±0.15
	12 < ØD ≤ 16	+0.30~+0.70	2 ≤ Ød < 2.5	±0.20
16 < ØD ≤ 30	+0.30~+0.80	Ød ≥ 2.5	±0.25	
Длина L, мм				
Диапазон		Допуск		
330		+5,-0		



мм

категория продукции Н0: Заготовки			
Тип	Размер		
	ØD	Ød	α
GA1030330	3	0.50	0.10
GA1040330	4	0.80	0.10
GA1050330	5	0.80	0.13
GA1060330	6	1.00	0.15
GA1070330	7	1.00	0.15
GA1080330	8	1.00	0.15
GA1090330	9	1.40	0.20
GA1100330	10	1.40	0.20
GA1110330	11	1.40	0.28
GA1120330	12	1.75	0.30
GA1130330	13	1.75	0.34
GA1140330	14	1.75	0.37
GA1150330	15	2.00	0.40
GA1160330	16	2.00	0.40

категория продукции Н0 : Заготовки			
Тип	Размер		
	ØD	Ød	α
GA1170330	17	2.00	0.47
GA1180330	18	2.00	0.50
GA1190330	19	2.00	0.50
GA1200330	20	2.50	0.50
GA1210330	21	2.50	0.50
GA1220330	22	2.50	0.50
GA1230330	23	2.50	0.50
GA1240330	24	3.00	0.50
GA1250330	25	3.00	0.50
GA1260330	26	3.00	0.50
GA1270330	27	3.00	0.50
GA1280330	28	3.00	0.50
GA1290330	29	3.00	0.50
GA1300330	30	3.00	0.50

■ Образец бланка заказа:

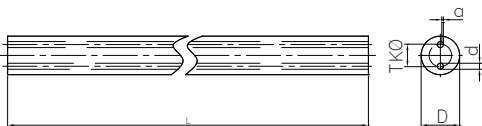
В данном образце заказа указана модель заготовки, выделенная в таблице оранжевым

Бланк заказа						
№	Сплав	Заказанная модель	Тип и категория продукции	Допуск	Кол-во	Примечания
1	GU20	Н0-GA1030330		GESAC	5000	
2						

Если не указаны иные нормы допуска, то по умолчанию используем свои.



Нешлифованные заготовки с двумя параллельными отверстиями



Стандарт	Диаметр D, мм		Ø d, мм	
	Диапазон	Допуск	Диапазон	Допуск
	3 ≤ ØD ≤ 6	+0.30~+0.50	0.5 ≤ Ød < 1	±0.10
	6 < ØD ≤ 12	+0.30~+0.60	1 ≤ Ød < 2	±0.15
	12 < ØD ≤ 16	+0.30~+0.70	2 ≤ Ød < 2.5	±0.20
16 < ØD ≤ 30	+0.30~+0.80	Ød ≥ 2.5	±0.25	
Длина L, мм				
Диапазон		Допуск		
330		+5,-0		



■ Отверстие под болт - стандарт серия (ТК)

■ Отверстие под болт с фаской серия (ТК)

мм

категория продукции Н0: Заготовки					
Тип	Размеры				
	ØD	Ød	ТК Ø		α
			Номинал	Допуск	
GB1040330	4	0.80	1.80	+0,-0.15	0.10
GB1050330	5	0.80	2.00	+0,-0.15	0.13
GB1060330	6	1.00	3.00	+0,-0.20	0.15
GB1070330	7	1.00	3.50	+0,-0.20	0.15
GB1080330	8	1.00	4.00	+0,-0.30	0.15
GB1090330	9	1.40	4.00	+0,-0.30	0.20
GB1100330	10	1.40	5.00	+0,-0.30	0.20
GB1110330	11	1.40	5.00	+0,-0.30	0.28
GB1120330	12	1.75	6.00	+0,-0.30	0.30
GB1130330	13	1.75	6.00	+0,-0.30	0.34
GB1140330	14	1.75	7.00	+0,-0.30	0.37
GB1150330	15	2.00	7.00	+0,-0.30	0.40
GB1160330	16	2.00	8.00	+0,-0.30	0.40
GB1170330	17	2.00	8.00	+0,-0.30	0.47
GB1180330	18	2.00	9.00	+0,-0.30	0.50
GB1190330	19	2.00	9.00	+0,-0.30	0.50
GB1200330	20	2.50	10.00	+0,-0.40	0.50
GB1210330	21	2.50	10.00	+0,-0.40	0.50
GB1220330	22	2.50	11.00	+0,-0.40	0.50
GB1230330	23	2.50	11.00	+0,-0.40	0.50
GB1240330	24	3.00	12.00	+0,-0.50	0.50
GB1250330	25	3.00	12.00	+0,-0.50	0.50
GB1260330	26	3.00	13.00	+0,-0.50	0.50

категория продукции Н0: Заготовки					
Тип	Размеры				
	ØD	Ød	ТК Ø		α
			Номинал	Допуск	
GB1060330S	6	0.80	1.50	+0,-0.2	0.15
GB1070330S	7	0.80	1.50	+0,-0.2	0.15
GB1080330S	8	1.00	1.50	+0,-0.3	0.15
GB1090330S	9	1.00	2.60	+0,-0.3	0.20
GB1100330S	10	1.00	2.60	+0,-0.3	0.20
GB1110330S	11	1.20	3.60	+0,-0.3	0.28
GB1120330S	12	1.20	3.60	+0,-0.3	0.30
GB1130330S	13	1.20	3.60	+0,-0.3	0.34
GB1140330S	14	1.50	5.00	+0,-0.3	0.37
GB1150330S	15	1.50	5.00	+0,-0.3	0.40
GB1160330S	16	1.50	5.00	+0,-0.3	0.40
GB1170330S	17	2.00	6.20	+0,-0.3	0.47
GB1180330S	18	2.00	6.20	+0,-0.3	0.50
GB1190330S	19	2.00	6.20	+0,-0.3	0.50
GB1200330S	20	2.00	6.20	+0,-0.4	0.50
GB1210330S	21	2.00	6.20	+0,-0.4	0.50
GB1220330S	22	2.00	6.20	+0,-0.4	0.50
GB1230330S	23	2.00	7.50	+0,-0.4	0.50
GB1240330S	24	2.00	7.50	+0,-0.5	0.50
GB1250330S	25	2.00	7.50	+0,-0.5	0.50
GB1260330S	26	2.00	7.50	+0,-0.5	0.50

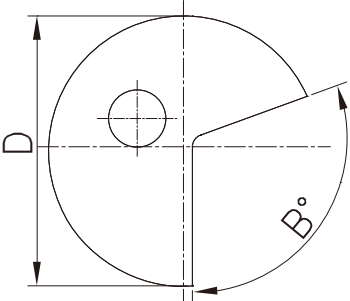
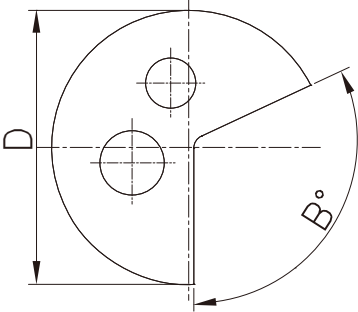
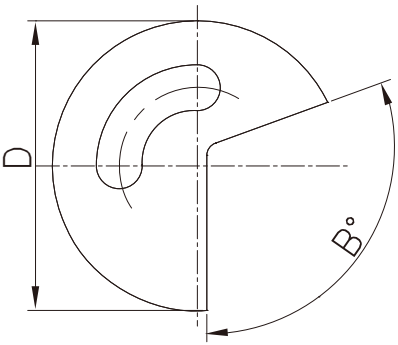
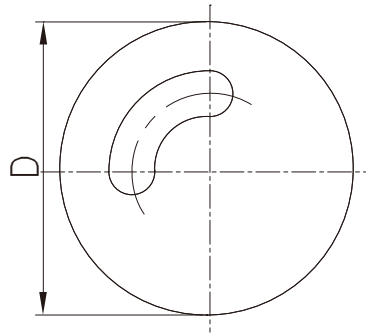
■ Образец бланка заказа:

В данном образце заказа указана модель заготовки, выделенная в таблице оранжевым

Бланк заказа						
№	Сплав	Заказанная модель	Модель и категория продукции	Допуск	Кол-во	Примечания
1	GU20	Н0-GB1040330			5000	
2	GU20	Н0-GB1060330S			5000	

Если не указаны иные нормы допуска, то по умолчанию используем свои.

Заготовка под пушечное сверло

	
<p>Заготовка под пушечное сверло - I</p>	<p>Заготовка под пушечное сверло - II</p>
	
<p>Заготовка под пушечное сверло - III</p>	<p>Заготовка под пушечное сверло -IV</p>

- Область применения: глубокое сверление
- Диаметр $\varnothing 6\text{--}\varnothing 25$ мм, длина 30-330 мм
- Допуск: под заказ